

BOMBAS DOSADORAS EXP SÉRIE PERISTÁLTICA



CONTEÚDO

INTRODUÇÃO	4
DESCRIÇÃO	4
ESPECIFICAÇÕES TÉCNICAS	5
RECOMENDAÇÕES DE SEGURANÇA.....	5
INSTALAÇÃO	6
MONTAGEM MANGUEIRA NO CABEÇOTE.....	6
OPERAÇÃO.....	7
MANUTENÇÃO.....	7
PEÇAS DE REPOSIÇÃO.....	8
PROBLEMAS – CAUSAS E SOLUÇÕES.....	9
GARANTIA.....	9
ASSISTÊNCIA TÉCNICA.....	9
Ficha de Assistência Técnica.....	11

INTRODUÇÃO

As bombas peristálticas foram desenvolvidas para a maioria dos fluídos, inclusive os viscosos, corrosivos e abrasivos. Porém, para cada produto deve-se verificar a compatibilidade com os materiais da bomba que farão contato com o líquido.

Leia atentamente as instruções de instalação e operação da bomba contidos neste manual. Todos os quesitos deverão ser respeitados para melhor desempenho do equipamento, maior segurança e para validação da garantia.

Em casos de problemas ou avarias com a bomba dosadora, desligue-a e desconecte o cabo de alimentação da tomada. Em seguida, contate o fornecedor ou o fabricante.

IMPORTANTE: *A Exatta - Precisão em Dosagem*, não se responsabiliza pela eficiência dos produtos químicos utilizados ou com a quantidade correta para cada aplicação. Para estabelecer o tipo de produto químico ou dosagem necessária para o mesmo, devem-se solicitar os serviços de profissionais qualificados.

Sempre que o equipamento não for utilizado por longos períodos, deve ser desligado da rede elétrica.

A temperatura ambiente não deverá ultrapassar os 45°C preferencialmente. Caso contrário poderá acarretar em menor vida útil do equipamento.

Na utilização de produtos químicos, deve-se observar junto ao fabricante ou fornecedor do produto todas as recomendações de manipulação, visando garantir a segurança do operador. Verifique se o material da bomba é adequado para determinado produto.

ATENÇÃO



Para garantir a durabilidade e o perfeito funcionamento da bomba dosadora é necessário usá-la corretamente e efetuar regularmente a sua manutenção. O não cumprimento destas normas isentará o fabricante de qualquer responsabilidade além de invalidar a garantia.

DESCRIÇÃO

A dosagem é feita por deslocamento dos roletes que pressionam o fluído e fecham o elemento tubular (mangueira) provocando assim o vácuo necessário para a movimentação. O produto não entra em contato com nenhuma parte da bomba exceto com o diâmetro interno das mangueiras e dos niples que se localizam em suas extremidades. Com isso elimina o risco de a bomba peristáltica contaminar o fluído ou o fluído degradar a bomba.

Especificações Técnicas

TABELA 1 - Modelos e características

Modelo	Tipo de rolete e mangueira	Vazão (Mín. & Máx)	Pressão	Consumo
EXP-4203	46,8 mm / 3 mm (interno)	0,2 - 1,2 l/h	1 bar	5 Watts
EXP-4206	44,0 mm / 6 mm (interno)	0,8 - 5,2 l/h	1 bar	5 Watts
EXP-8803	46,8 mm / 3 mm (interno)	0,3 - 2,5 l/h	1 bar	5 Watts
EXP-8806	44,0 mm / 6 mm (interno)	1,5 - 11,0 l/h	1 bar	5 Watts

RECOMENDAÇÕES DE SEGURANÇA

Para utilização da bomba dosadora devem-se respeitar as normas de utilização de equipamento elétrico, ou seja:

- Não tocar no equipamento descalço, com as mãos ou pés molhados ou úmidos;
- Não expor o equipamento em atmosfera corrosiva ou explosiva;
- A utilização da bomba sempre deverá ser feita por pessoa devidamente qualificada.

Para qualquer manutenção ou limpeza realizada no equipamento, recomenda-se retirá-lo da energia elétrica.


INSTALAÇÃO

Antes de instalar a bomba, confirme se a tensão de trabalho do equipamento é compatível com a sua rede. A bomba pode ser fornecida 220 ou 110 volts monofásico de acordo com o pedido, não sendo bivolt.

Selecione um lugar adequado para instalação da bomba peristáltica, fora da área de movimentação de pessoas e objetos, protegida de radiação direta de luz solar e esguichos de água. Instale a bomba num local seco e distante de fontes de calor, onde a temperatura ambiente não exceda os 45°C. O produto a ser dosado deverá estar sempre no estado líquido.

Não instale o equipamento perto de motores de indução, ou em redes de alimentação que sofram interferências desses fenômenos.

As instalações elétricas deverão seguir as normas vigentes respeitando os valores indicados no selo de identificação da bomba na parte superior da mesma.

Observe na parte inferior do conector, estará escrito F (fase) N (neutro) e o símbolo de aterramento no centro . Deve-se respeitar essa sequência de ligação, para evitar queima da bomba, choques, risco de incêndio e invalidação de garantia.

A bomba deve ser fixada na parede ou em qualquer outro suporte.

Proceda a ligação das mangueiras no cabeçote e aperte as conexões de forma que haja uma perfeita vedação da mangueira.

Em caso de líquidos que desenvolvam vapores agressivos, não instale a bomba por cima do tanque de armazenagem, a não ser que este esteja hermeticamente fechado.



ATENÇÃO

A mangueira é a parte importante do funcionamento do equipamento.

OPERAÇÃO

O potenciômetro da bomba peristáltica ajusta a rotação de trabalho do rolete, sendo que a 100% a bomba trabalha na sua rotação máxima.



ATENÇÃO

Usar um cilindro graduado ou uma seringa descartável para medir a vazão por minuto do período. O diâmetro da mangueira influencia nessa dosagem.



ATENÇÃO

A variação da temperatura do ambiente de trabalho pode influir sobre a velocidade de rotação, bem como sobre a viscosidade do produto a ser dosado. Recomenda-se uma aferição periódica da vazão do dosador.

MANUTENÇÃO

A bomba peristáltica não exige grandes manutenções, embora seja prudente verificar as partes móveis do rotor periodicamente, para garantir o bom funcionamento da bomba e que os roletes estejam trabalhando livremente.

A mangueira interna da bomba peristáltica é a parte que mais sofre desgastes em função de entrar em contato com o fluído dosado. Verificar a integridade da mesma periodicamente e substituir quando for necessário.

Caso líquidos agressivos sejam derrubados na bomba peristáltica, ele deve ser removido e limpo. Não utilize solventes fortes.



ATENÇÃO

Utilize EPI'S para proteger olhos e pele.

Montagem da mangueira no cabeçote

Para realizar a montagem da mangueira do cabeçote remova os dois parafusos que sustentam a tampa de acrílico, conecte as duas extremidades da mangueira aos niples e coloque as abraçadeiras. Para facilitar a remoção e posicionamento da mangueira gire o kit rolete.

Para melhor identificação dos kits consultar Figura 1 (Pág. 8).

PEÇAS DE REPOSIÇÃO

A seguir estará disponível a vista explodida da bomba peristáltica afim de possibilitar a identificação de peças de reposição.

Você pode adquirir as peças de reposição pelo nosso e-commerce www.comprebombas.com.br

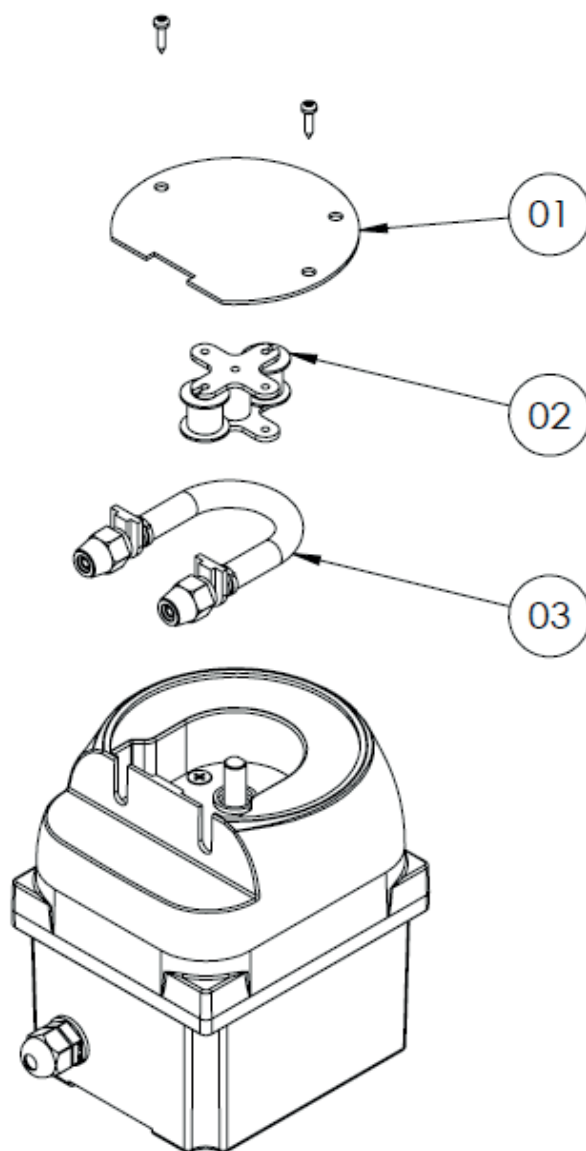


Figura 1 - Bomba peristáltica

TABELA 2 - Códigos peças / Kits para bomba peristáltica

Número	Peça / Kit	Código modelo EXP8806 / EXP4206 (AV)	Código modelo EXP8803 / EXP4203 (BV)
01	Visor de acrílico	41	41
02	Kit rolete	198	404
03	Kit mangueira	269	269

* AV = Alta vazão / BV = Baixa vazão

PROBLEMAS – CAUSAS E SOLUÇÕES

1º - Ao ligar a bomba o led vermelho não funcionar

- Causa: Tensão elétrica.
- Solução 1: Verifique se a tensão elétrica condiz com sua rede elétrica.
- Solução 2: Verifique se existe alimentação elétrica na bomba peristáltica.

2º - Vazão inesistente ou parcial.

- Causa: Mangueira danificada ou obstruída.
- Solução 1: Verificar se a mangueira e o rotor estão no cabeçote.
- Solução 2: Verificar se o fluido está fluindo para a bomba.
- Solução 3: Verifique se a mangueira não está rompida ou estourada.
- Solução 4: Verifique a direção de rotação.

GARANTIA

Este equipamento tem garantia contra defeitos de fabricação durante 1 (um) ano, desde que sejam respeitadas todas as normas contidas neste manual.

As peças hidráulicas (mangueiras e filtros) que podem sofrer desgastes em função do tipo de operação não estão cobertas pela garantia.

O uso incorreto deste aparelho ou danos causados por efeitos meteorológicos invalida a garantia.

As despesas com fretes ou deslocamento para assistência não estarão cobertos pela garantia.

ASSISTÊNCIA TÉCNICA

Em caso de defeito ou mau funcionamento, entre em contato com o departamento técnico do fabricante ou revendedor, descrevendo eventuais avarias.



ATENÇÃO

Por motivo de segurança, é necessário que seja indicado o produto utilizado e sua taxa de concentração, para que o operador que efetuará a assistência não corra risco algum.

Caso este não seja especificado, a empresa reserva-se no direito de não executar o conserto.



**VISITE
NOSSO
SITE**

www.exatta.ind.br

**VISITE
NOSSO
E-COMMERCE**

www.comprebombas.com.br



FICHA DE ASSISTÊNCIA TÉCNICA		
(ANEXAR A BOMBA)		
EMPRESA:	DATA:	
ENDEREÇO:	CIDADE:	UF:
RESPONSÁVEL:	FONE:	
PROBLEMA:	AVARIA ELÉTRICA	AVARIA MECÂNICA
	AVARIA HIDRÁULICA	OUTRO
OBS.:		
LOCAL DE DOSAGEM:	LINHA COM PRESSÃO DE:	
* PRODUTO:	* CONCENTRAÇÃO:	
TEMPO LIGADA AO DIA:	VAZÃO:	
ALTURA DA SUCCÇÃO DO PRODUTO:		

Exatta - Precisão em Dosagem

www.exatta.ind.br

Indústria Brasileira

 (48) 3035-2777

www.
exatta
.ind.br

EXATTA
PRECISÃO EM DOSAGEM 